

ADOLYGIAD TRAFNIDIAETH A PHARCIO

YR WYDDFA A DYFFRYN OGWEN

MARTIN HIGGITT ASSOCIATES

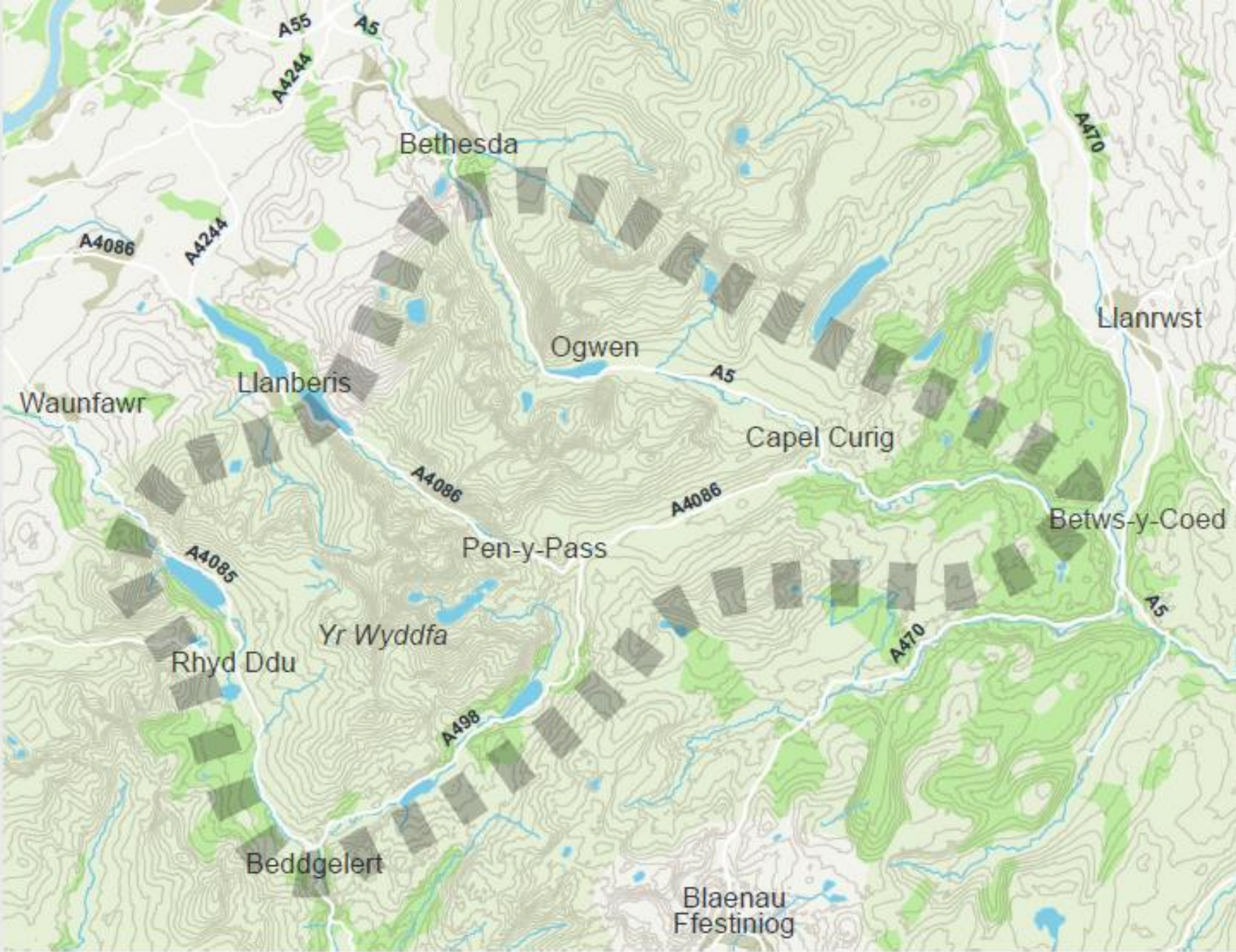


TRANSPORT AND PARKING REVIEW

YR WYDDFA AND DYFFRYN OGWEN

MARTIN HIGGITT ASSOCIATES

Partneriaeth Yr Wyddfa
Snowdon Partnership



**Diffiniad o'r
'ardal fewnol'**

**Definition of
the 'inner area'**

Methodoleg

- Dadansoddiad data cynhwysfawwr
 - Yng nghyd-destun trafnidiaeth
 - Yng nghyd-destun ymwelwyr
 - Yng nghyd destyn polisi
- Ymghynhoriad eang
- Symudiadau - mynediad - trafnidiaeth
- Arfarniad opsiynau

Methodology

- Comprehensive data analysis
 - Transport context
 - Visitor context
 - Policy context
- Wide ranging consultation
- Movement - access – transport
- Options appraisal



Y materion craidd

- Mae'r ardal fewnol yn methu ymdopi gyda dwysedd yr angen am fynediad gyda cherbydau yn ystod y cyfnodau brig
- Mae hyn yn effeithio'n drwm ar y cymunedau lleol, yr amgylchedd, a phrofiad ymwelwyr
- Mae gennym gyfle i drawsnewid yr ardal i un sy'n cael ei hadnabod yn rhyngwladol am ddull gweithredu cynaliadwy

The core issues

- Demand for car based access to the inner area at peak times massively outstrips the amount of available parking
- This creates huge impacts on host communities, the environment and the visitor experience
- We have an opportunity to transform the area into one which is recognised internationally for a sustainable approach

TWRISTIAETH GYNALIADWY

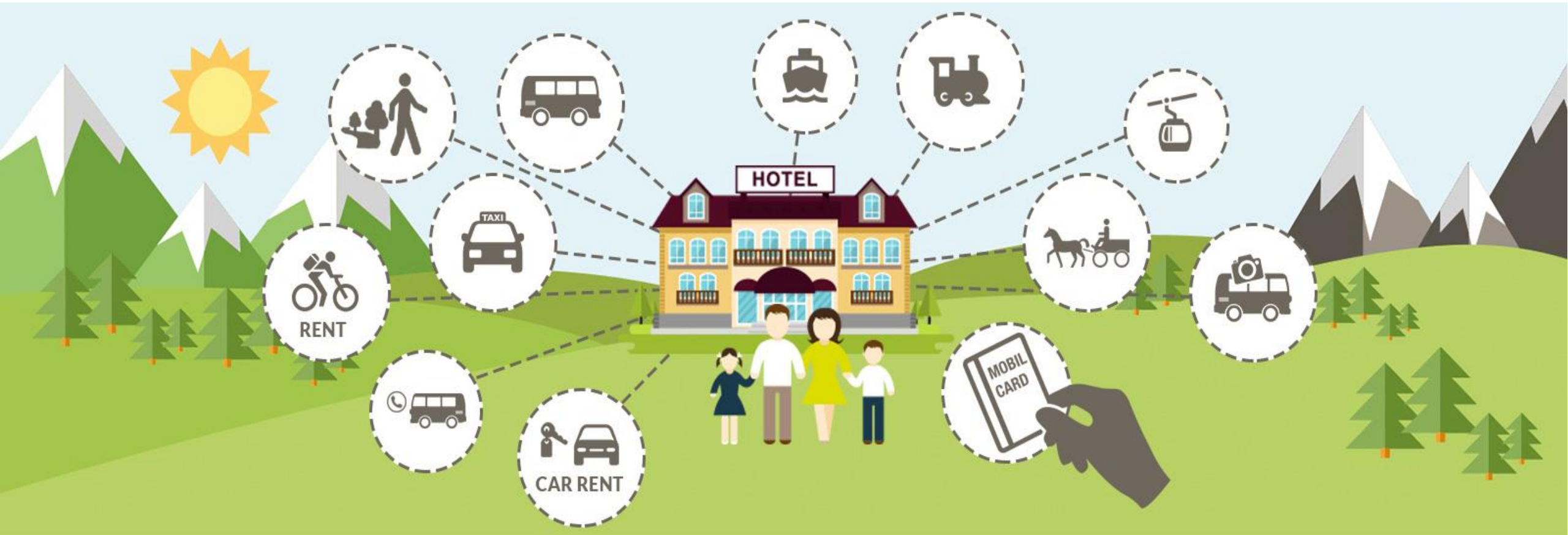
- Caiff yr ardal ei marchnata yn gryf ar sail manteision twristiaeth cynaladwy
- Caiff gwasanaeth bysus wennol ei weithredu ledled yr ardal
- Cyrraedd ar drafnidiaeth cyhoeddus neu parcio mewn safleoedd porth ble mae bysiau rheolaidd, cost-isel neu am ddim yn barod i'w cludo
- Parcio yn yr ardal fewnol ar gyfer trwyddedau arbennig neu ragarchebion ymlaen llaw yn unig
- Caiff y ddarpariaeth barcio ei ehangu yn y pentrefi porth ac mewn lleoliadau bysus wennol strategol ar gyrion yr ardal
- Model ariannu newydd, yn cynnwys cyfraniad ymwelydd

SUSTAINABLE TOURISM

- The area is marketed strongly on sustainable tourism credentials
- A shuttle bus service is operated throughout the area
- Arrival by public transport or parking at gateway sites, where frequent, low-cost or free buses pick up
- Parking in the inner area is special permits or pre-booking only
- Parking is expanded in the gateway villages and at strategic Park & Ride locations on approaches to the area
- New funding model, including a visitor contribution

Werfenweng, Awstria (the Alpine Pearls network)

Werfenweng, Austria (the Alpine Pearls network)



YR AMGYLCHEDD

- Lleihad mewn parcio amhriodol yn y tirlun
- Datblygu arferion newydd o gael mynediad i'r tirlun gwarchoddedig
- Pentrefi yn cael rhesymu a rheoli gwasanaethau parcio yn well gan hawlio gofod cyhoeddus yn ôl
- Fflyd bysus allariadau zero
- Gwelliannau i rwydweithiau beicio a cherdded
- Cyswllt i drafnidiaeth sy'n seiliedig ar alw

THE ENVIRONMENT

- Reduction of inappropriate parking on the landscape
- Develop new norms of accessing this protected landscape
- Villages can rationalise and better manage parking facilities and reclaim public space
- Zero emission shuttle bus fleet
- Cycle and walking networks improved
- Links to wider DRT

ECONOMI

- Hyrwyddo niferoedd ymwelwyr allan o'r tymor brig gan annog arosiadau hirach, gwell mynediad a lleddfu'r pwysau yn yr ardaloedd poblogaidd
- Hybiau porth yn cynnwys gwybodaeth am y lleoliad yn ogystal â thwr o wasanaethau
- Tariffiau wedi ei safoni a'u codi'n sylweddol yn yr ardal fewnol i annog defnydd o'r hybiau

ECONOMY

- Promotes shoulder seasons, encouraging longer stays, easier access and lifting of pressure off honeypot sites
- Gateway hubs include orientation information as well as a host of high quality services
- Tariffs will be standardised and significantly raised in inner area to encourage use of hubs

DIWYLLIANT

- Newid cywair sylweddol mewn ffordd o feddwl pobl
- Tocyn Mynediad Ymwelwyr ar gyfer gwasanaethau trafnidiaeth am ddim, ac i drigolion gyda thocynnau awdurdodedig
- 'Cytundeb cymdeithasol' newydd i'w greu
- Cyfle euraidd i ail-frandio
- Cyfle addysgiadol o ran diwylliant, iaith, chwedlau a thraddodiadau
- Cynllun llysgenhadon

CULTURE

- A significant mind-set shift for all
- Visitor Access Pass for transport services free of charge, and for residents with approved passes
- A new "social contract" to be created
- Major opportunity for re-branding
- Educational opportunity for culture, language, legends and traditions
- Ambassador programme

BUDDION ERAILL

- Mae'n hanfodol fod y cymunedau lleol yn siapio gweithrediad eu hardaloedd yn y dyfodol
- Rhwydwaith wedi'i gwella'n sylweddol ar gyfer trigolion
- Cyfle am well rheolaeth priffyrdd a thraffig
- Darpariaeth ar gyfer cynulleidfaoedd arbennig
- System rhagarchebu yn creu gwell profiad ymweld

OTHER BENEFITS

- It is essential that local communities shape the future function of their areas
- A highly improved transport network for residents
- Opportunity for greater highway and traffic management
- Specialist audiences can be catered for
- Pre-booking creates a better visitor experience

RHEOLAETH

- Un corff i'w sefydlu i fod yn gyfrifol
- Cyfle i fod yn arloesol
- Fe fydd gorfodaeth yn gyson
- Gorchmynion rheolaeth traffig yn gyson
- Gwefan a chyfathrebu ymwelwyr penodol yn oogystal â Ap
- Rheolaeth parcio ddeinamig, amser real

GOVERNANCE

- One body to be created to take responsibility for overseeing
- An opportunity to be pioneering
- Enforcement will be consistent
- Traffic regulation orders would be consistent
- Dedicated web site and visitor comms along with a dedicated App
- Real time, dynamic parking management

MEMBER INVOLVEMENT

A word from:

→ Authority Vice-Chair Cllr Annwen Hughes



→ Authority Board Member Tracey Evans



eryri.llyw.cymru

Ble'r ydym ni rwan

- Cyflwyno'r adolygiad i Bartneriaeth Yr Wyddfa, Grŵp Gwaith Parcio a Thrafnidiaeth yr Awdurdod a'r Awdurdod llawn ✓
- Cyflwyno i Grŵp Uwch Swyddogion (Busnes) - Bwrdd Uchelgais Economaidd Gogledd Cymru ac eraill ✓
- Ymgysylltu gyda'n partneriaid a'n rhanddeiliaid drwy amryw o gyflwyniadau gan gynnwys i Gabinet Cyngor Gwynedd a Chyngor Bwrdeisdrefol Conwy ✓
- Sicrhau buddsoddiad gan Lywodraeth Cymru

Where are we now

- Present review to Partneriaeth Yr Wyddfa, Authority Parking and Transport Working Group and full Authority ✓
- Present review to the Executive Officers Group (Business) - North Wales Economic Ambition Board and others ✓
- Engage with partners and stakeholders through various presentations including Gwynedd Council and Conwy County Borough Council Cabinets ✓
- Secure investment from Welsh Government ✓

Prosiectau

- Gwaith meistr-gynllunio gyda'r pedwar pentref porth: Llanberis, Bethesda, Betws-y-Coed a Beddgelert ✓
- Astudiaeth trafnidiaeth gyhoeddus er mwyn diffinio'r rhwydwaith a gweithrediad gwasanaeth bysus yn y dyfodol
- Sefydlu system rhag-archebu awtomatig tymor canolig ar gyfer Pen y Pass ✓
- Datblygu system fonitro fyw, gadarn sy'n ysgafn o ran adnoddau ar gyfer traffig ar y ffordd i mewn i'r Parc ac yn y meysydd parcio
- Cynigion rhwydwaith beiciau a cherdded, a chynllun llogi beiciau.

Projects

- Online community workshops with the four proposed gateway communities - Llanberis, Bethesda, Betws-y-Coed and Beddgelert ✓
- Public transport management study to define network and future operation of bus services, including wider linkages to train services
- Establish a mid-term, automatic pre-booking system for Pen y Pass ✓
- Develop a robust and resource-light live monitoring system for traffic on approaches to the Park, and in car parks
- Cycle network proposals and cycle hire scheme specified

DIOLCH

THANK YOU



Partneriaeth Yr Wyddfa
Snowdon Partnership